

Dell Inspiron 3521/5521

Příručka majitele

Model počítače: Inspiron 3521/5521

Směrnice model: P28F

Směrnice typ: P28F001



Poznámky a upozornění



POZNÁMKA: POZNÁMKA označuje důležité informace, které pomáhají lepšímu využití počítače.



UPOZORNĚNÍ: UPOZORNĚNÍ označuje možné nebezpečí poškození hardwaru nebo ztráty dat v případě nedodržení pokynů.



VAROVÁNÍ: VAROVÁNÍ označuje potenciální nebezpečí poškození majetku, úrazu nebo smrti.

© 2012 Dell Inc.

Ochranné známky použité v tomto textu: Dell™, logo DELL a Inspiron™ jsou ochranné známky společnosti Dell Inc.; Microsoft®, Windows® a logo tlačítka Start v systému Windows jsou buď ochranné známky, nebo registrované ochranné známky společnosti Microsoft Corporation v USA anebo v jiných zemích. Bluetooth® je registrovaná ochranná známka vlastněná společností Bluetooth SIG, Inc., a společnost Dell ji používá na základě licence.

obsah




1	Než začnete	7
	Vypněte počítač a připojená zařízení	7
	Bezpečnostní opatření	7
	Doporučené nástroje	8
2	Po dokončení práce uvnitř počítače	9
3	Vyjmutí baterie	11
	Postup	11
4	Vložení baterie	13
	Postup	13
	Následné požadavky	13
5	Vyjmutí paměťových modulů	15
	Přípravné kroky	15
	Postup	15
6	Montáž paměťových modulů	17
	Postup	17
	Následné požadavky	17
7	Demontáž sestavy optického disku	19
	Přípravné kroky	19
	Postup	19
8	Montáž sestavy optického disku	21
	Postup	21
	Následné požadavky	21
9	Demontáž sestavy pevného disku	23
	Přípravné kroky	23
	Postup	23
10	Montáž sestavy pevného disku	25
	Postup	25
	Následné požadavky	25

11 Vyjmutí klávesnice	27
Přípravné kroky	27
Postup	27
12 Vložení klávesnice	29
Postup	29
Následné požadavky	29
13 Demontáž opěrky pro dlaň	31
Přípravné kroky	31
Postup	31
14 Montáž opěrky pro dlaň	35
Postup	35
Následné požadavky	35
15 Demontáž bezdrátové karty Mini-Card	37
Přípravné kroky	37
Postup	38
16 Montáž bezdrátové karty Mini-Card	39
Postup	39
Následné požadavky	40
17 Demontáž karty I/O	41
Přípravné kroky	41
Postup	42
18 Montáž karty vstupů a výstupů	43
Postup	43
Následné požadavky	43
19 Vyjmutí základní desky	45
Přípravné kroky	45
Postup	46
20 Zpětná montáž základní desky	49
Postup	49
Následné požadavky	49
Zadání výrobního čísla v nastavení systému	49

21 Vyjmutí knoflíkové baterie	51
Přípravné kroky	51
Postup	52
22 Vložení knoflíkové baterie	53
Postup	53
Následné požadavky.	53
23 Demontáž chladiče	55
Přípravné kroky	55
Postup	56
24 Montáž chladiče	57
Postup	57
Následné požadavky.	57
25 Vyjmutí ventilátoru	59
Přípravné kroky	59
Postup	60
26 Montáž ventilátoru	61
Postup	61
Následné požadavky.	61
27 Demontáž reproduktorů	63
Přípravné kroky	63
Postup	64
28 Montáž reproduktorů	67
Postup	67
Následné požadavky.	67
29 Demontáž sestavy displeje	69
Přípravné kroky	69
Postup	70
30 Montáž sestavy displeje	73
Postup	73
Následné požadavky.	73





31 Demontáž rámečku displeje	75
Přípravné kroky	75
Postup	76
32 Montáž rámečku displeje	77
Postup	77
Následné požadavky.	77
33 Vyjmutí závěsů displeje	79
Přípravné kroky	79
Postup	80
34 Montáž závěsů displeje	81
Postup	81
Následné požadavky.	81
35 Demontáž panelu displeje	83
Přípravné kroky	83
Postup	84
36 Montáž panelu displeje	87
Postup	87
Následné požadavky.	87
37 Demontáž modulu kamery	89
Přípravné kroky	89
Postup	90
38 Montáž modulu kamery	91
Postup	91
Následné požadavky.	91
39 Aktualizace systému BIOS	93

Vypněte počítač a připojená zařízení

-  **UPOZORNĚNÍ:** Abyste předešli ztrátě dat, před vypnutím počítače uložte a zavřete všechny otevřené soubory a ukončete všechny spuštěné aplikace.
- 1 Uložte a zavřete všechny otevřené soubory a ukončete všechny spuštěné aplikace.
 - 2 Podle pokynů pro nainstalovaný operační systém vypněte počítač.
 - *Windows 8:*
Přesunutím kurzoru myši do horního nebo dolního pravého rohu obrazovky otevřete postranní panel pro rychlý přístup a klikněte na možnosti **Nastavení**→ **Napájení**→ **Vypnout**.
 - *Windows 7:*
Klikněte na tlačítko **Start**  a poté na tlačítko **Vypnout**.
Dojde k ukončení systému Microsoft Windows a počítač se vypne.
-  **POZNÁMKA:** Používáte-li jiný operační systém, vyhledejte pokyny ohledně jeho vypnutí v příslušné dokumentaci.
- 3 Odpojte počítač a všechna připojená zařízení z elektrických zásuvek.
 - 4 Odpojte od počítače veškeré telefonní kabely, síťové kabely a připojená zařízení.
 - 5 Po odpojení počítače z napájení stiskněte a 5 sekund podržte vypínač počítače a uzemněte tak základní desku.

Bezpečnostní opatření

Dodržováním následujících bezpečnostních zásad zabráníte možnému poškození počítače a zajistíte vlastní bezpečnost.

-  **VAROVÁNÍ:** Před manipulací uvnitř počítače si přečtěte bezpečnostní informace dodané s počítačem. Další informace o vzorových bezpečnostních postupech naleznete na webové stránce Regulatory Compliance (Soulad s předpisy) na adrese dell.com/regulatory_compliance.
-  **VAROVÁNÍ:** Než otevřete kryt počítače nebo jeho panely, odpojte veškeré zdroje napájení. Poté co dokončíte práci uvnitř počítače, namontujte všechny kryty, panely a šrouby a teprve poté připojte počítač ke zdroji napájení.
-  **UPOZORNĚNÍ:** Chcete-li předejít poškození počítače, ujistěte se, že je pracovní plocha rovná a čistá.
-  **UPOZORNĚNÍ:** Chcete-li předejít poškození komponent a karet, manipulujte s nimi pouze za hrany a nedotýkejte se kolíků a kontaktů.

- △ **UPOZORNĚNÍ:** Sejmutí krytu skříně a manipulaci se součástmi uvnitř počítače smí provádět pouze vyškolený servisní technik. Viz také bezpečnostní pokyny, kde naleznete úplné informace o bezpečnostních opatřeních, práci uvnitř počítače a ochraně před elektrostatickým výbojem.
- △ **UPOZORNĚNÍ:** Dříve, než se dotknete některé části uvnitř počítače, odvedte elektrostatický náboj z vašeho těla tím, že se dotknete kovového předmětu, například některé kovové části na zadní straně počítače. Během manipulace se opakovaně dotýkejte nenatřeného kovového povrchu, abyste odvedli potenciální elektrostatický náboj, který může poškodit vnitřní součásti.
- △ **UPOZORNĚNÍ:** Při odpojování kabelu tahejte za konektor nebo pásek pro vytahování, nikoli za samotný kabel. Některé kabely mohou být opatřeny konektory se západkami nebo přitlačnými šrouby, které je třeba před odpojením kabelu uvolnit. Při odpojování kabelů konektory udržujte vyrovnané, aby nedošlo k ohnutí kolíků konektorů. Při připojování kabelů se ujistěte, že jsou konektory a porty správně otočeny a vyrovnány.
- △ **UPOZORNĚNÍ:** Při odpojování síťového kabelu nejprve odpojte kabel od počítače a potom ze síťového zařízení.
- △ **UPOZORNĚNÍ:** Stiskem vysuňte všechny karty vložené ve čtečce paměťových karet.

Doporučené nástroje

Postupy uvedené v tomto dokumentu mohou vyžadovat použití následujících nástrojů:

- křížový šroubovák
- plastová jehla

Po dokončení práce uvnitř počítače

Po dokončení operací výměn zkontrolujte následující:

- Našroubujte všechny šrouby a ujistěte se, že žádné nezůstaly volně ležet uvnitř počítače.
- Než začnete na počítači pracovat, připojte veškerá externí zařízení, kabely, karty a všechny další součástky, které jste demontovali.
- Připojte počítač a všechna připojená zařízení do elektrických zásuvek.



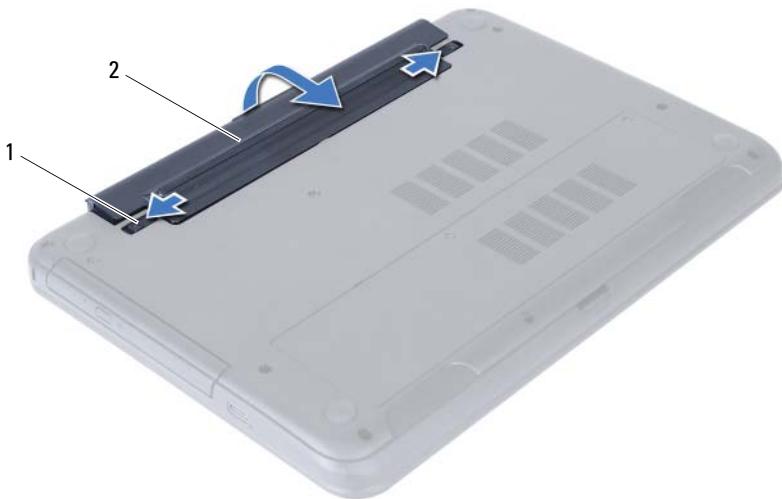
UPOZORNĚNÍ: Než počítač zapnete, našroubujte všechny šrouby a ujistěte se, že žádné nezůstaly volně ležet uvnitř počítače. V opačném případě by mohlo dojít k poškození počítače.

Vyjmutí baterie

VAROVÁNÍ: Před manipulací s vnitřními částmi počítače si přečtěte bezpečnostní informace dodané s počítačem a postupujte podle kroků popsanych v části „Než začnete“ na straně 7. Po dokončení práce uvnitř počítače postupujte podle pokynů v části „Po dokončení práce uvnitř počítače“ na straně 9. Další informace o vzorových postupech naleznete na domovské stránce Regulatory Compliance (Soulad s předpisy) na adrese dell.com/regulatory_compliance.

Postup

- 1 Zavřete displej a otočte počítač spodní stranou vzhůru.
- 2 Posuňte západky baterie na každém konci pozice pro baterii do odemčené polohy. Při odemčení baterie uslyšíte cvaknutí.
- 3 Zvedněte a vyjměte baterii ze základny počítače, a tím ji odpojte od počítače.



1 západky baterie (2)

2 baterie

Vložení baterie



VAROVÁNÍ: Před manipulací s vnitřními částmi počítače si přečtěte bezpečnostní informace dodané s počítačem a postupujte podle kroků popsanych v části „Než začnete“ na straně 7. Po dokončení práce uvnitř počítače postupujte podle pokynů v části „Po dokončení práce uvnitř počítače“ na straně 9. Další informace o vzorových postupech naleznete na domovské stránce Regulatory Compliance (Soulad s předpisy) na adrese dell.com/regulatory_compliance.

Postup

Zarovnejte výstupky na baterii se sloty pozice pro baterii a baterii zatlačte na místo (musí zapadnout).

Následné požadavky

- 1 Postupujte podle pokynů v části „Po dokončení práce uvnitř počítače“ na straně 9.

Vyjmutí paměťových modulů

VAROVÁNÍ: Před manipulací s vnitřními částmi počítače si přečtěte bezpečnostní informace dodané s počítačem a postupujte podle kroků popsanych v části „Než začnete“ na straně 7. Po dokončení práce uvnitř počítače postupujte podle pokynů v části „Po dokončení práce uvnitř počítače“ na straně 9. Další informace o vzorových postupech naleznete na domovské stránce Regulatory Compliance (Soulad s předpisy) na adrese dell.com/regulatory_compliance.

Přípravné kroky

- 1 Vyměňte baterii. Viz „Vyjmutí baterie“ na straně 11.

Postup

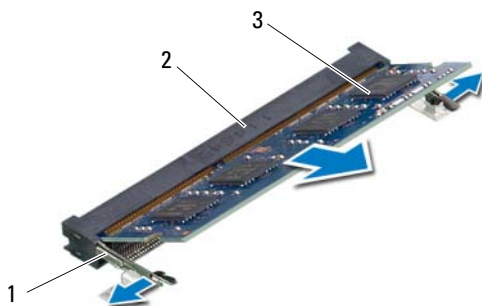
- 1 Povolte šroub, který zajišťuje kryt paměťového modulu k základně počítače.
- 2 Prsty nadzvedněte a vysuňte kryt paměťového modulu z drážek na základně počítače.



1 jisticí šroub

2 kryt paměťového modulu

- 3 Prsty opatrně roztáhněte zajišťovací spony na každém konci paměťového modulu tak, aby modul lehce vyskočil.
- 4 Vyjměte paměťový modul z konektoru paměťového modulu.




1	zajišťovací spony (2)	2	konektor paměťového modulu
3	paměťový modul		

Montáž paměťových modulů



VAROVÁNÍ: Před manipulací s vnitřními částmi počítače si přečtěte bezpečnostní informace dodané s počítačem a postupujte podle kroků popsanych v části „Než začnete“ na straně 7. Po dokončení práce uvnitř počítače postupujte podle pokynů v části „Po dokončení práce uvnitř počítače“ na straně 9. Další informace o vzorových postupech naleznete na domovské stránce Regulatory Compliance ([Soulad s předpisy](https://www.dell.com/regulatory_compliance)) na adrese [dell.com/regulatory_compliance](https://www.dell.com/regulatory_compliance).

Postup

- 1 Zarovnejte drážku na hraně paměťového modulu se západkou na konektoru paměťového modulu.
- 2 Modul zasuňte tlakem pod úhlem 45 stupňů do konektoru a poté modul zatlačte směrem dolů, dokud nezapadne na místo.
 **POZNÁMKA:** Jestliže neuslyšíte cvaknutí, modul vyjměte a postup vkládání zopakujte.
- 3 Vyrovnajte výčnělky na krytu paměťového modulu s drážkami v základně počítače a zaklapněte kryt na místo.
- 4 Utáhněte šroub, který upevňuje kryt paměťového modulu k základně počítače.

Následné požadavky

- 1 Vyměňte baterii. Viz „Vložení baterie“ na straně 13.
- 2 Postupujte podle pokynů v části „Po dokončení práce uvnitř počítače“ na straně 9.

Demontáž sestavy optického disku

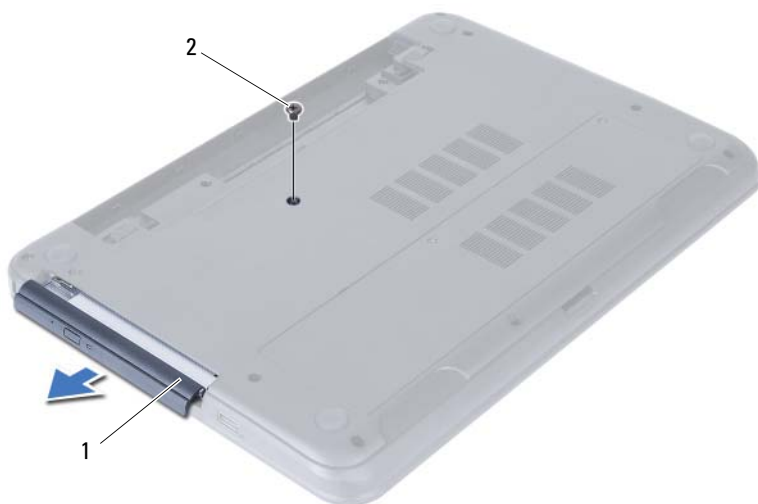
VAROVÁNÍ: Před manipulací s vnitřními částmi počítače si přečtěte bezpečnostní informace dodané s počítačem a postupujte podle kroků popsanych v části „Než začnete“ na straně 7. Po dokončení práce uvnitř počítače postupujte podle pokynů v části „Po dokončení práce uvnitř počítače“ na straně 9. Další informace o vzorových postupech naleznete na domovské stránce Regulatory Compliance (Soulad s předpisy) na adrese dell.com/regulatory_compliance.

Přípravné kroky

- 1 Vyměňte baterii. Viz „Vyjmutí baterie“ na straně 11.

Postup

- 1 Vyšroubujte šroub připevňující sestavu optické jednotky k základně počítače.
- 2 Prsty vysuňte sestavu optické jednotky z pozice pro optickou jednotku.



1 sestava optické jednotky

2 šroub

- 3 Odstraňte dva šrouby, které k sestavě optické jednotky připevňují držák optické jednotky.
- 4 Odstraňte držák optické jednotky ze sestavy optické jednotky.
- 5 Opatrně páčením vysuňte rámeček optické jednotky a vyjměte jej ze sestavy optické jednotky.



1	čelní kryt diskové mechaniky	2	disková mechanika
3	šrouby (2)	4	držák diskové mechaniky

Montáž sestavy optického disku



VAROVÁNÍ: Před manipulací s vnitřními částmi počítače si přečtěte bezpečnostní informace dodané s počítačem a postupujte podle kroků popsanych v části „Než začnete“ na straně 7. Po dokončení práce uvnitř počítače postupujte podle pokynů v části „Po dokončení práce uvnitř počítače“ na straně 9. Další informace o vzorových postupech naleznete na domovské stránce Regulatory Compliance ([Soulad s předpisy](https://www.dell.com/regulatory_compliance)) na adrese [dell.com/regulatory_compliance](https://www.dell.com/regulatory_compliance).

Postup

- 1 Vyrovnejte výstupky na čelním krytu (bezelu) optické jednotky se sloty v optické jednotce a opatrně jej zacvakněte na místo.
- 2 Zarovnejte otvory šroubů na držáku optické jednotky s otvory na sestavě optické jednotky.
- 3 Našroubujte šrouby, které k sestavě optické jednotky připevňují držák optické jednotky.
- 4 Zasuňte sestavu optické jednotky na své místo a ujistěte se, že jsou otvory pro šrouby na držáku optické jednotky zarovnané s otvory pro šrouby na základně počítače.

Následné požadavky

- 1 Vyměňte baterii. Viz „Vložení baterie“ na straně 13.
- 2 Postupujte podle pokynů v části „Po dokončení práce uvnitř počítače“ na straně 9.

Demontáž sestavy pevného disku

! **VAROVÁNÍ:** Před manipulací s vnitřními částmi počítače si přečtěte bezpečnostní informace dodané s počítačem a postupujte podle kroků popsanych v části „Než začnete“ na straně 7. Po dokončení práce uvnitř počítače postupujte podle pokynů v části „Po dokončení práce uvnitř počítače“ na straně 9. Další informace o vzorových postupech naleznete na domovské stránce Regulatory Compliance (Soulad s předpisy) na adrese dell.com/regulatory_compliance.

△ **UPOZORNĚNÍ:** Chcete-li předejít ztrátě dat, nevyjímejte pevný disk, pokud je počítač v režimu spánku nebo zapnutý.

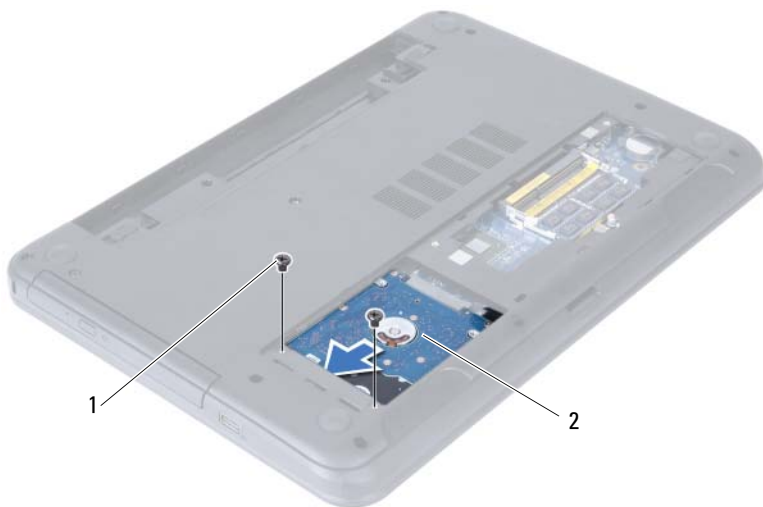
△ **UPOZORNĚNÍ:** Pevné disky jsou velmi křehké. Při manipulaci s pevným diskem buďte opatrní.

Přípravné kroky

- 1 Vyjměte baterii. Viz „Vyjmutí baterie“ na straně 11.
- 2 Postupujte podle pokynů krok 1 až krok 2 v části „Vyjmutí paměťových modulů“ na straně 15.

Postup

- 1 Vyjměte šrouby, které upevňují sestavu pevného disku k základně počítače.
- 2 Posunutím sestavy pevného disku dopředu sestavu odpojte od základní desky.



1 šrouby (2)

2 sestava pevného disku

- 3 Pomocí poutka zvedněte sestavu pevného disku ze základny počítače.



1 sestava pevného disku

2 poutko

- 4 Vyjměte šrouby upevňující držák pevného disku k pevnému disku.


- 5 Sejměte držák z pevného disku.




1 šrouby (2)

2 držák pevného disku

Montáž sestavy pevného disku

 **VAROVÁNÍ:** Před manipulací s vnitřními částmi počítače si přečtěte bezpečnostní informace dodané s počítačem a postupujte podle kroků popsanych v části „Než začnete“ na straně 7. Po dokončení práce uvnitř počítače postupujte podle pokynů v části „Po dokončení práce uvnitř počítače“ na straně 9. Další informace o vzorových postupech naleznete na domovské stránce Regulatory Compliance (Soulad s předpisy) na adrese [dell.com/regulatory_compliance](https://www.dell.com/regulatory_compliance).

 **UPOZORNĚNÍ:** Pevné disky jsou velmi křehké. Při manipulaci s pevným diskem buďte opatrní.

Postup

- 1 Vyrovnajte otvory pro šrouby v pevném disku s otvory v držáku pevného disku.
- 2 Zašroubujte šrouby upevňující držák pevného disku k pevnému disku.
- 3 Zasuňte a uložte sestavu pevného disku do držáku.
- 4 Posunutím sestavy pevného disku dozadu sestavu připojte k základní desce.
- 5 Namontujte šrouby, které upevňují sestavu pevného disku k základně počítače.

Následné požadavky

- 1 Postupujte podle pokynů krok 3 až krok 4 v části „Montáž paměťových modulů“ na straně 17.
- 2 Vyměňte baterii. Viz „Vložení baterie“ na straně 13.
- 3 Postupujte podle pokynů v části „Po dokončení práce uvnitř počítače“ na straně 9.

Vyjmutí klávesnice

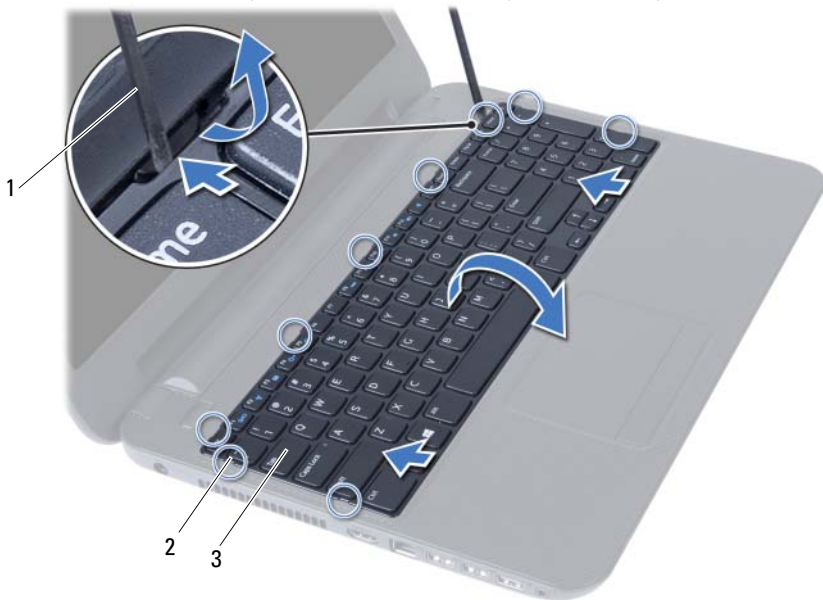
VAROVÁNÍ: Před manipulací s vnitřními částmi počítače si přečtěte bezpečnostní informace dodané s počítačem a postupujte podle kroků popsanych v části „Než začnete“ na straně 7. Po dokončení práce uvnitř počítače postupujte podle pokynů v části „Po dokončení práce uvnitř počítače“ na straně 9. Další informace o vzorových postupech naleznete na domovské stránce Regulatory Compliance (Soulad s předpisy) na adrese dell.com/regulatory_compliance.

Přípravné kroky

- 1 Vyjměte baterii. Viz „Vyjmutí baterie“ na straně 11.

Postup

- 1 Otočte počítač vzhůru nohama a otevřete displej, co nejvíce je to možné.
- 2 Pomocí plastové jehly uvolněte klávesnici z výstupků opěrky pro dlaň.



1 plastová jehla

2 výstupky (9)

3 klávesnice

- 3 Zvedněte a posuňte klávesnici směrem k displeji, aby se uvolnila od opěrky pro dlaň.
- 4 Otočte klávesnici a položte ji na opěrku pro dlaň.
- 5 Zvedněte pojistku konektoru a odpojte klávesnici od konektoru na základní desce.
- 6 Zvedněte klávesnici z opěrky pro dlaň.



1 pojistka konektoru

2 kabel klávesnice

3 klávesnice

Vložení klávesnice



VAROVÁNÍ: Před manipulací s vnitřními částmi počítače si přečtěte bezpečnostní informace dodané s počítačem a postupujte podle kroků popsanych v části „Než začnete“ na straně 7. Po dokončení práce uvnitř počítače postupujte podle pokynů v části „Po dokončení práce uvnitř počítače“ na straně 9. Další informace o vzorových postupech naleznete na domovské stránce Regulatory Compliance (Soulad s předpisy) na adrese [dell.com/regulatory_compliance](https://www.dell.com/regulatory_compliance).

Postup

- 1 Zasuňte kabel klávesnice do konektoru na základní desce a zamáčkněte pojistku konektoru a zajistěte kabel.
- 2 Zasuňte výstupky ve spodní části klávesnice do otvorů na opěrce pro dlaň a klávesnici umístěte na opěrku pro dlaň.
- 3 Mírným zatlačením po celé délce okrajů zajistěte klávesnici pod výstupky na opěrce pro dlaň.

Následné požadavky

- 1 Vyměňte baterii. Viz „Vložení baterie“ na straně 13.
- 2 Postupujte podle pokynů v části „Po dokončení práce uvnitř počítače“ na straně 9.

Demontáž opěrky pro dlaň

VAROVÁNÍ: Před manipulací s vnitřními částmi počítače si přečtěte bezpečnostní informace dodané s počítačem a postupujte podle kroků popsanych v části „Než začnete“ na straně 7. Po dokončení práce uvnitř počítače postupujte podle pokynů v části „Po dokončení práce uvnitř počítače“ na straně 9. Další informace o vzorových postupech naleznete na domovské stránce Regulatory Compliance (Soulad s předpisy) na adrese dell.com/regulatory_compliance.

Přípravné kroky

- 1 Vyměňte baterii. Viz „Vyjmutí baterie“ na straně 11.
- 2 Postupujte podle pokynů krok 1 až krok 2 v části „Vyjmutí paměťových modulů“ na straně 15.
- 3 Demontujte sestavu optické jednotky. Viz „Demontáž sestavy optického disku“ na straně 19.
- 4 Demontujte klávesnici. Viz „Vyjmutí klávesnice“ na straně 27.

Postup

- 1 Zavřete displej a otočte počítač spodní stranou vzhůru.
- 2 Odstraňte šrouby, které připevňují opěrku pro dlaň k základně počítače.



1 šrouby (12)

- 3 Otočte počítač vzhůru nohama a otevřete displej, co nejvíce je to možné.
- 4 Zvedněte pojistky konektoru a zatažením za poutko odpojte kabel dotykové podložky a kabel vypínače od základní desky.



1 kabel dotykové podložky

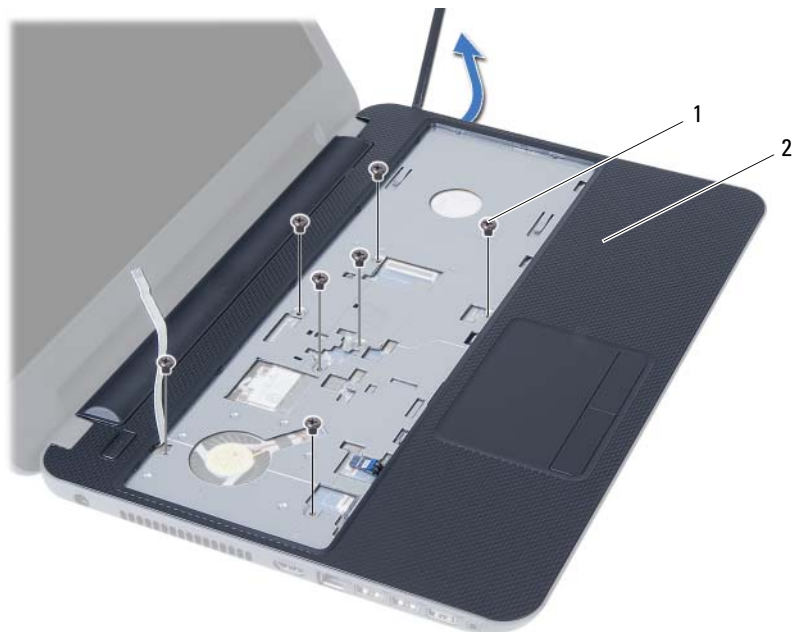
2 kabel vypínače

3 pojistky konektoru (2)

- 5 Odstraňte šrouby, které upevňují opěrku pro dlaň k základní desce.
- 6 Plastovou jehlou opatrně zvedněte a uvolněte výstupky na opěrce pro dlaň z drážek na základně počítače.

△ UPOZORNĚNÍ: Opěrku pro dlaň oddělujte od sestavy displeje opatrně, abyste sestavu displeje nepoškodili.

- 7 Vyjměte opěrku pro dlaň ze základny počítače.



1 šroubky (7)

2 opěrka pro dlaň

Montáž opěrky pro dlaň



VAROVÁNÍ: Před manipulací s vnitřními částmi počítače si přečtěte bezpečnostní informace dodané s počítačem a postupujte podle kroků popsanych v části „Než začnete“ na straně 7. Po dokončení práce uvnitř počítače postupujte podle pokynů v části „Po dokončení práce uvnitř počítače“ na straně 9. Další informace o vzorových postupech naleznete na domovské stránce Regulatory Compliance ([Soulad s předpisy](https://www.dell.com/regulatory_compliance)) na adrese [dell.com/regulatory_compliance](https://www.dell.com/regulatory_compliance).

Postup

- 1 Zarovnejte opěrku pro dlaň se základnou počítače.
- 2 Zatlačením opěrku pro dlaň zaklapněte na místo.
- 3 Vsuňte kabel dotykové podložky a vypínače do konektorů na základní desce a zajistěte kabely zatlačením na pojistky konektorů.
- 4 Našroubujte šrouby, které upevňují opěrku pro dlaň k základní desce.
- 5 Zavřete displej a otočte počítač spodní stranou vzhůru.
- 6 Našroubujte šrouby, které upevňují opěrku pro dlaň k základně počítače.

Následné požadavky

- 1 Namontujte klávesnici. Viz „Vložení klávesnice“ na straně 29.
- 2 Namontujte sestavu optické jednotky. Viz „Montáž sestavy optického disku“ na straně 21.
- 3 Postupujte podle pokynů krok 3 a krok 4 v části „Montáž paměťových modulů“ na straně 17.
- 4 Vyměňte baterii. Viz „Vložení baterie“ na straně 13.
- 5 Postupujte podle pokynů v části „Po dokončení práce uvnitř počítače“ na straně 9.

Demontáž bezdrátové karty Mini-Card



VAROVÁNÍ: Před manipulací s vnitřními částmi počítače si přečtěte bezpečnostní informace dodané s počítačem a postupujte podle kroků popsanych v části „Než začnete“ na straně 7. Po dokončení práce uvnitř počítače postupujte podle pokynů v části „Po dokončení práce uvnitř počítače“ na straně 9. Další informace o vzorových postupech naleznete na domovské stránce Regulatory Compliance (Soulad s předpisy) na adrese dell.com/regulatory_compliance.



POZNÁMKA: Společnost Dell nezaručuje kompatibilitu ani neposkytuje podporu pro bezdrátové karty Mini-Card získané z jiných zdrojů než od společnosti Dell.

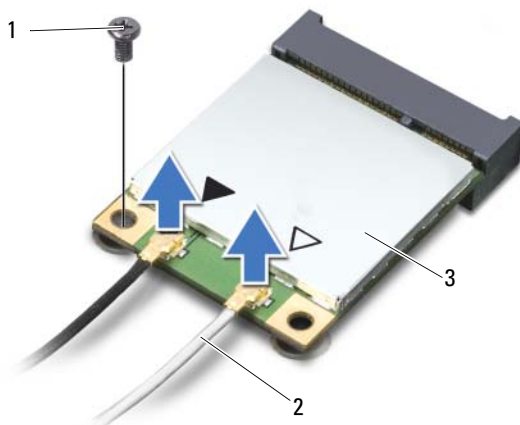
Jestliže jste bezdrátovou kartu Mini-Card objednali s počítačem, je karta již nainstalována. Počítač obsahuje jednu zásuvku pro poloviční bezdrátovou kartu Mini-Card, která podporuje kombinovanou síťovou kartu WLAN a adaptér Bluetooth.

Přípravné kroky

- 1 Vyjměte baterii. Viz „Vyjmutí baterie“ na straně 11.
- 2 Postupujte podle pokynů krok 1 až krok 2 v části „Vyjmutí paměťových modulů“ na straně 15.
- 3 Demontujte sestavu optické jednotky. Viz „Demontáž sestavy optického disku“ na straně 19.
- 4 Demontujte klávesnici. Viz „Vyjmutí klávesnice“ na straně 27.
- 5 Demontujte opěrku pro dlaň. Viz „Demontáž opěrky pro dlaň“ na straně 31.

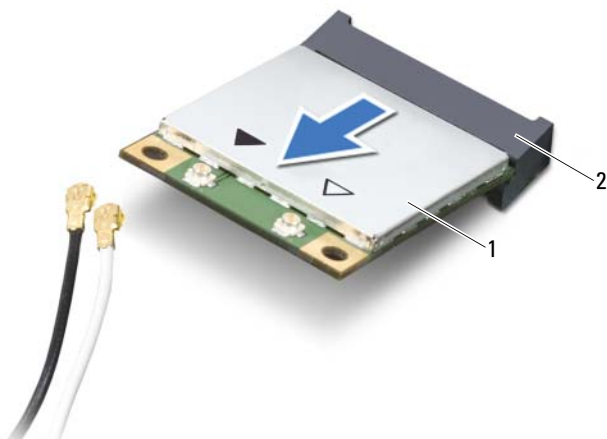
Postup

- 1 Odpojte anténní kabely od konektorů na bezdrátové kartě Mini-Card.
- 2 Vyšroubujte šroub, který připevňuje bezdrátovou kartu Mini-Card ke konektoru na základní desce.



1	šroub	2	anténní kabely (2)
3	bezdrátová karta Mini-Card		

- 3 Vysuňte a vyjměte bezdrátovou kartu Mini-Card z konektoru základní desky.



1	bezdrátová karta Mini-Card	2	konektor základní desky
---	----------------------------	---	-------------------------

Montáž bezdrátové karty Mini-Card

! **VAROVÁNÍ:** Před manipulací s vnitřními částmi počítače si přečtěte bezpečnostní informace dodané s počítačem a postupujte podle kroků popsanych v části „Než začnete“ na straně 7. Po dokončení práce uvnitř počítače postupujte podle pokynů v části „Po dokončení práce uvnitř počítače“ na straně 9. Další informace o vzorových postupech naleznete na domovské stránce Regulatory Compliance (Soulad s předpisy) na adrese dell.com/regulatory_compliance.

Postup

△ **UPOZORNĚNÍ:** Aby nedošlo k poškození bezdrátové karty Mini-Card, zajistěte, aby pod bezdrátovou kartou Mini-Card nebyly vedeny žádné kabely.

- 1 Zarovnejte drážku na bezdrátové kartě Mini-Card s výstupkem na konektoru základní desky.
- 2 Zasuňte konektor bezdrátové karty Mini-Card do konektoru na základní desce pod úhlem 45 stupňů.
- 3 Zatlačte druhý konec bezdrátové karty Mini-Card do slotu na základní desce a zašroubujte šroub, který připevňuje bezdrátovou kartu Mini-Card k základní desce.
- 4 Připojte anténní kabely k bezdrátové kartě Mini-Card.

Následující tabulka uvádí barevná schémata anténních kabelů pro bezdrátovou kartu Mini-Card podporovanou tímto počítačem.

Konektory na bezdrátové kartě Mini-Card Barevná schémata anténních kabelů

WLAN + Bluetooth (2 kabely)

Hlavní síť WLAN + Bluetooth (bílý trojúhelník)	bílý
Pomocná síť WLAN + Bluetooth (černý trojúhelník)	černý

Následné požadavky

- 1 Namontujte opěrku pro dlaň. Viz „Montáž opěrky pro dlaň“ na straně 35.
- 2 Namontujte klávesnici. Viz „Vložení klávesnice“ na straně 29.
- 3 Namontujte sestavu optické jednotky. Viz „Montáž sestavy optického disku“ na straně 21.
- 4 Postupujte podle pokynů krok 3 a krok 4 v části „Montáž paměťových modulů“ na straně 17.
- 5 Vyměňte baterii. Viz „Vložení baterie“ na straně 13.
- 6 Postupujte podle pokynů v části „Po dokončení práce uvnitř počítače“ na straně 9.

Demontáž karty I/O



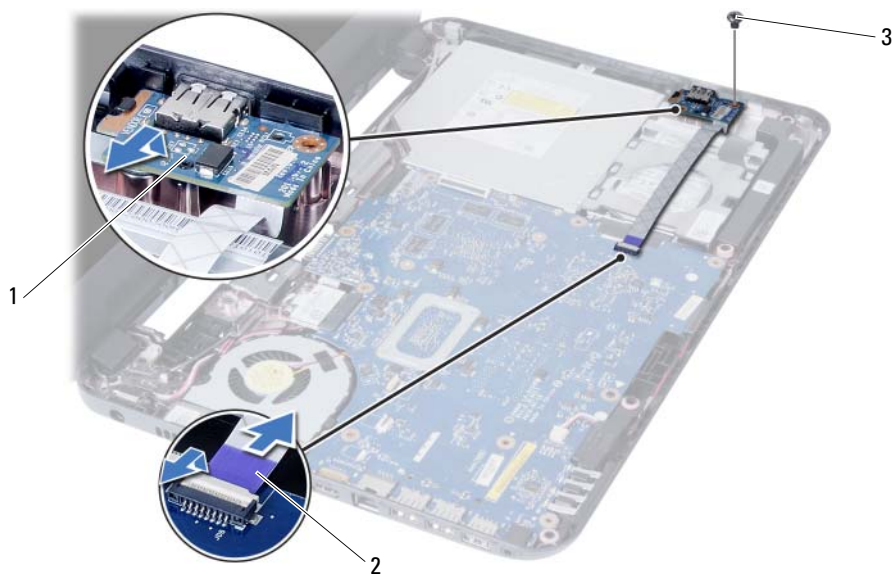
VAROVÁNÍ: Před manipulací s vnitřními částmi počítače si přečtěte bezpečnostní informace dodané s počítačem a postupujte podle kroků popsanych v části „Než začnete“ na straně 7. Po dokončení práce uvnitř počítače postupujte podle pokynů v části „Po dokončení práce uvnitř počítače“ na straně 9. Další informace o vzorových postupech naleznete na domovské stránce Regulatory Compliance (Soulad s předpisy) na adrese [dell.com/regulatory_compliance](https://www.dell.com/regulatory_compliance).

Přípravné kroky

- 1 Vyjměte baterii. Viz „Vyjmutí baterie“ na straně 11.
- 2 Postupujte podle pokynů krok 1 až krok 2 v části „Vyjmutí paměťových modulů“ na straně 15.
- 3 Demontujte sestavu optické jednotky. Viz „Demontáž sestavy optického disku“ na straně 19.
- 4 Demontujte klávesnici. Viz „Vyjmutí klávesnice“ na straně 27.
- 5 Demontujte opěrku pro dlaň. Viz „Demontáž opěrky pro dlaň“ na straně 31.

Postup

- 1 Odstraňte šroub, který připevňuje kartu I/O k základně počítače.
- 2 Pomocí poutka odpojte kabel karty I/O od konektoru na základní desce.
- 3 Opatrně zvedněte a vyjměte kartu I/O ze základny počítače.



1 karta I/O

2 kabel karty I/O

3 šroub

Montáž karty vstupů a výstupů



VAROVÁNÍ: Před manipulací s vnitřními částmi počítače si přečtěte bezpečnostní informace dodané s počítačem a postupujte podle kroků popsanych v části „Než začnete“ na straně 7. Po dokončení práce uvnitř počítače postupujte podle pokynů v části „Po dokončení práce uvnitř počítače“ na straně 9. Další informace o vzorových postupech naleznete na domovské stránce Regulatory Compliance ([Soulad s předpisy](https://www.dell.com/regulatory_compliance)) na adrese [dell.com/regulatory_compliance](https://www.dell.com/regulatory_compliance).

Postup

- 1 Opatrně zasuňte kartu I/O pod výstupek, který ji zajišťuje, a zatlačte kartu I/O na místo (musí zaklapnout).
- 2 Zašroubujte šroub, který připevňuje kartu I/O k základně počítače.
- 3 Připojte kabel karty I/O do konektoru na kartě I/O.

Následné požadavky

- 1 Namontujte opěrku pro dlaň. Viz „Montáž opěrky pro dlaň“ na straně 35.
- 2 Namontujte klávesnici. Viz „Vložení klávesnice“ na straně 29.
- 3 Namontujte sestavu optické jednotky. Viz „Montáž sestavy optického disku“ na straně 21.
- 4 Postupujte podle pokynů krok 3 a krok 4 v části „Montáž paměťových modulů“ na straně 17.
- 5 Vyměňte baterii. Viz „Vložení baterie“ na straně 13.
- 6 Postupujte podle pokynů v části „Po dokončení práce uvnitř počítače“ na straně 9.

Vyjmutí základní desky



VAROVÁNÍ: Před manipulací s vnitřními částmi počítače si přečtěte bezpečnostní informace dodané s počítačem a postupujte podle kroků popsanych v části „Než začnete“ na straně 7. Po dokončení práce uvnitř počítače postupujte podle pokynů v části „Po dokončení práce uvnitř počítače“ na straně 9. Další informace o vzorových postupech naleznete na domovské stránce Regulatory Compliance (Soulad s předpisy) na adrese [dell.com/regulatory_compliance](https://www.dell.com/regulatory_compliance).



POZNÁMKA: Výrobní číslo počítače je uloženo na základní desce. Po montáži základní desky je třeba zadat výrobní číslo v nástroji System Setup. Více informací najdete v části „Zadání výrobního čísla v nastavení systému“ na straně 49.



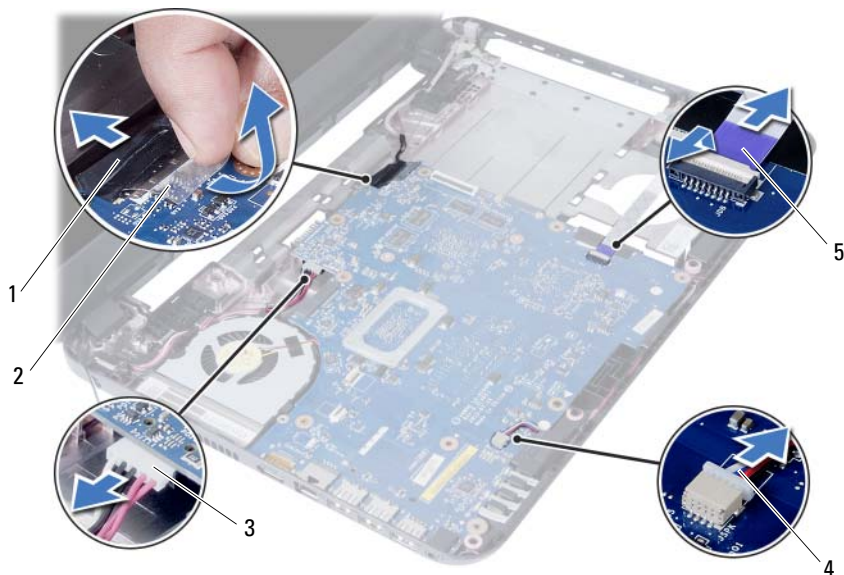
POZNÁMKA: Před odpojením kabelů od základní desky si poznačte jejich umístění, abyste je mohli po výměně základní desky znovu připojit.

Přípravné kroky

- 1 Vyjměte baterii. Viz „Vyjmutí baterie“ na straně 11.
- 2 Postupujte podle pokynů krok 1 až krok 2 v části „Vyjmutí paměťových modulů“ na straně 15.
- 3 Demontujte sestavu pevného disku. Viz „Demontáž sestavy pevného disku“ na straně 23.
- 4 Demontujte sestavu optické jednotky. Viz „Demontáž sestavy optického disku“ na straně 19.
- 5 Demontujte klávesnici. Viz „Vyjmutí klávesnice“ na straně 27.
- 6 Demontujte opěrku pro dlaň. Viz „Demontáž opěrky pro dlaň“ na straně 31.
- 7 Vyjměte bezdrátovou kartu Mini-Card. Viz „Demontáž bezdrátové karty Mini-Card“ na straně 37.

Postup

- 1 Odlepte pásku, kterou je kabel displeje připevněn k základní desce.
- 2 Odpojte kabel displeje od konektoru na základní desce.
- 3 Odpojte kabel portu napájecího adaptéru, kabel reproduktoru a kabel karty I/O od základní desky.



1	kabel displeje	2	páska
3	kabel portu napájecího adaptéru	4	kabel reproduktoru
5	kabel karty I/O		


- 4 Odstraňte šroub, který připevňuje základní desku k základně počítače.
- 5 Základní desku vyjměte ze základny počítače.




1 základní deska

2 šroub

Zpětná montáž základní desky

 **VAROVÁNÍ:** Před manipulací s vnitřními částmi počítače si přečtěte bezpečnostní informace dodané s počítačem a postupujte podle kroků popsanych v části „Než začnete“ na straně 7. Po dokončení práce uvnitř počítače postupujte podle pokynů v části „Po dokončení práce uvnitř počítače“ na straně 9. Další informace o vzorových postupech naleznete na domovské stránce Regulatory Compliance (Soulad s předpisy) na adrese dell.com/regulatory_compliance.

 **POZNÁMKA:** Výrobní číslo počítače je uloženo na základní desce. Po výměně základní desky je třeba v nastavení systému zadat výrobní číslo.

Postup

- 1 Otvor pro šroub na základní desce vyrovnejte s otvorem pro šroub na základně počítače.
- 2 Zašroubujte šroub, který připevňuje základní desku k základně počítače.
- 3 Připojte kabel portu napájecího adaptéru, kabel reproduktoru a kabel karty I/O ke konektorům na základní desce.
- 4 Připojte kabel displeje k základní desce.
- 5 Přilepte pásku, kterou je kabel displeje připevněn k základní desce.


Následné požadavky

- 1 Vložte bezdrátovou kartu Mini-Card. Viz „Montáž bezdrátové karty Mini-Card“ na straně 39.
- 2 Namontujte opěrku pro dlaň. Viz „Montáž opěrky pro dlaň“ na straně 35.
- 3 Namontujte klávesnici. Viz „Vložení klávesnice“ na straně 29.
- 4 Namontujte sestavu optické jednotky. Viz „Montáž sestavy optického disku“ na straně 21.
- 5 Namontujte sestavu pevného disku. Viz „Montáž sestavy pevného disku“ na straně 25.
- 6 Postupujte podle pokynů krok 3 a krok 4 v části „Montáž paměťových modulů“ na straně 17.
- 7 Vyměňte baterii. Viz „Vložení baterie“ na straně 13.
- 8 Postupujte podle pokynů v části „Po dokončení práce uvnitř počítače“ na straně 9.

Zadání výrobního čísla v nastavení systému

- 1 Zapněte počítač.
- 2 Stisknutím klávesy <F2> během testu POST přejděte do nástroje System Setup.
- 3 Přejděte na kartu **Main** (Hlavní) a zadejte výrobní číslo vašeho počítače do pole **Service Tag Input** (Zadání výrobního čísla).

Vyjmutí knoflíkové baterie

 **VAROVÁNÍ:** Před manipulací s vnitřními částmi počítače si přečtěte bezpečnostní informace dodané s počítačem a postupujte podle kroků popsanych v části „Než začnete“ na straně 7. Po dokončení práce uvnitř počítače postupujte podle pokynů v části „Po dokončení práce uvnitř počítače“ na straně 9. Další informace o vzorových postupech naleznete na domovské stránce Regulatory Compliance (Soulad s předpisy) na adrese [dell.com/regulatory_compliance](https://www.dell.com/regulatory_compliance).

 **VAROVÁNÍ:** Je-li knoflíková baterie nainstalována nesprávně, může explodovat. Knoflíkovou baterii vyměňte pouze za stejný či ekvivalentní typ. Knoflíkové baterie po skončení životnosti zlikvidujte podle pokynů výrobce.

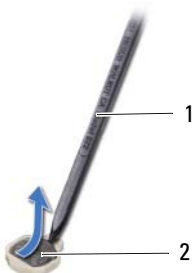
 **UPOZORNĚNÍ:** Vyjmutím knoflíkové baterie dojde k resetu nastavení systému BIOS na výchozí hodnoty. Doporučujeme, abyste si před vyjmutím knoflíkové baterie poznačili nastavení systému BIOS.

Přípravné kroky

- 1 Vyjměte baterii. Viz „Vyjmutí baterie“ na straně 11.
- 2 Postupujte podle pokynů krok 1 až krok 2 v části „Vyjmutí paměťových modulů“ na straně 15.
- 3 Demontujte sestavu pevného disku. Viz „Demontáž sestavy pevného disku“ na straně 23.
- 4 Demontujte sestavu optické jednotky. Viz „Demontáž sestavy optického disku“ na straně 19.
- 5 Demontujte klávesnici. Viz „Vyjmutí klávesnice“ na straně 27.
- 6 Demontujte opěrku pro dlaň. Viz „Demontáž opěrky pro dlaň“ na straně 31.
- 7 Demontujte základní desku. Viz „Vyjmutí základní desky“ na straně 45.

Postup



- 1 Obráťte základní desku a položte ji na rovný povrch.
- 2 Pomocí plastové jehly opatrně vyjměte knoflíkovou baterii ze socketu baterie na základní desce.



1 plastová jehla

2 knoflíková baterie

Vložení knoflíkové baterie

-  **VAROVÁNÍ:** Před manipulací s vnitřními částmi počítače si přečtěte bezpečnostní informace dodané s počítačem a postupujte podle kroků popsanych v části „Než začnete“ na straně 7. Po dokončení práce uvnitř počítače postupujte podle pokynů v části „Po dokončení práce uvnitř počítače“ na straně 9. Další informace o vzorových postupech naleznete na domovské stránce Regulatory Compliance (Soulad s předpisy) na adrese dell.com/regulatory_compliance.
-  **VAROVÁNÍ:** Je-li baterie nainstalována chybně, hrozí nebezpečí výbuchu. Baterii vyměňte pouze za stejný či ekvivalentní typ. Baterie, které jsou na konci životnosti, zlikvidujte podle pokynů výrobce.

Postup

Zatlačte knoflíkovou baterii kladným pólem směrem nahoru do socketu na základní desce.

Následné požadavky

- 1 Namontujte základní desku. Viz „Zpětná montáž základní desky“ na straně 49.
- 2 Namontujte opěrku pro dlaň. Viz „Montáž opěrky pro dlaň“ na straně 35.
- 3 Namontujte klávesnici. Viz „Vložení klávesnice“ na straně 29.
- 4 Namontujte sestavu optické jednotky. Viz „Montáž sestavy optického disku“ na straně 21.
- 5 Namontujte sestavu pevného disku. Viz „Montáž sestavy pevného disku“ na straně 25.
- 6 Postupujte podle pokynů krok 3 a krok 4 v části „Montáž paměťových modulů“ na straně 17.
- 7 Vyměňte baterii. Viz „Vložení baterie“ na straně 13.
- 8 Postupujte podle pokynů v části „Po dokončení práce uvnitř počítače“ na straně 9.

Demontáž chladiče



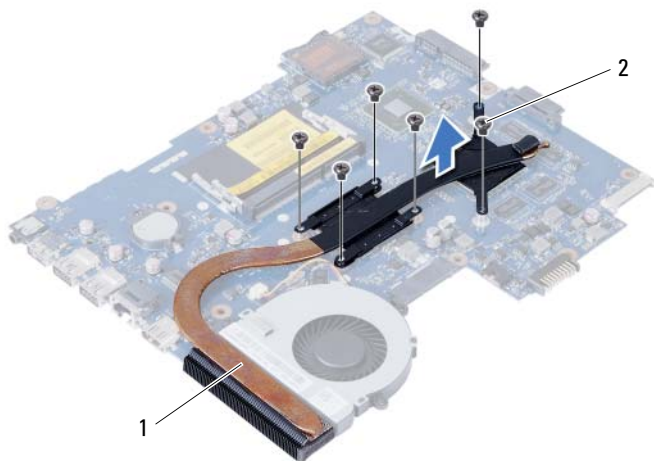
VAROVÁNÍ: Před manipulací s vnitřními částmi počítače si přečtěte bezpečnostní informace dodané s počítačem a postupujte podle kroků popsanych v části „Než začnete“ na straně 7. Po dokončení práce uvnitř počítače postupujte podle pokynů v části „Po dokončení práce uvnitř počítače“ na straně 9. Další informace o vzorových postupech naleznete na domovské stránce Regulatory Compliance (Soulad s předpisy) na adrese [dell.com/regulatory_compliance](https://www.dell.com/regulatory_compliance).

Přípravné kroky

- 1 Vyměte baterii. Viz „Vyjmutí baterie“ na straně 11.
- 2 Postupujte podle pokynů krok 1 až krok 2 v části „Vyjmutí paměťových modulů“ na straně 15.
- 3 Demontujte sestavu pevného disku. Viz „Demontáž sestavy pevného disku“ na straně 23.
- 4 Demontujte sestavu optické jednotky. Viz „Demontáž sestavy optického disku“ na straně 19.
- 5 Demontujte klávesnici. Viz „Vyjmutí klávesnice“ na straně 27.
- 6 Demontujte opěrku pro dlaň. Viz „Demontáž opěrky pro dlaň“ na straně 31.
- 7 Demontujte bezdrátovou kartu Mini-Card. Viz „Demontáž bezdrátové karty Mini-Card“ na straně 37.
- 8 Demontujte základní desku. Viz „Vyjmutí základní desky“ na straně 45.

Postup

- 1 Obráťte základní desku a položte ji na rovný povrch.
- 2 Postupně (podle pořadí vyznačeného na chladiči) vyšroubujte šrouby, které připevňují chladič k základní desce.
- 3 Vyměňte chladič ze základní desky.



1 šroub (6)

2 ventilátor

Montáž chladiče



VAROVÁNÍ: Před manipulací s vnitřními částmi počítače si přečtěte bezpečnostní informace dodané s počítačem a postupujte podle kroků popsanych v části „Než začnete“ na straně 7. Po dokončení práce uvnitř počítače postupujte podle pokynů v části „Po dokončení práce uvnitř počítače“ na straně 9. Další informace o vzorových postupech naleznete na domovské stránce Regulatory Compliance (Soulad s předpisy) na adrese [dell.com/regulatory_compliance](https://www.dell.com/regulatory_compliance).

Postup

- 1 Odstraňte teplovodivou pastu ze spodní strany chladiče a znovu ji naneste.
- 2 Vyrovnajte otvory šroubů na chladiči s otvory šroubů na základní desce.
- 3 Postupně (podle pořadí vyznačeného na chladiči) našroubujte šrouby, které připevňují chladič k základní desce.

Následné požadavky

- 1 Namontujte základní desku. Viz „Zpětná montáž základní desky“ na straně 49.
- 2 Namontujte bezdrátovou kartu Mini-Card. Viz „Montáž bezdrátové karty Mini-Card“ na straně 39.
- 3 Namontujte opěrku pro dlaň. Viz „Montáž opěrky pro dlaň“ na straně 35.
- 4 Namontujte klávesnici. Viz „Vložení klávesnice“ na straně 29.
- 5 Namontujte sestavu optické jednotky. Viz „Montáž sestavy optického disku“ na straně 21.
- 6 Namontujte sestavu pevného disku. Viz „Montáž sestavy pevného disku“ na straně 25.
- 7 Postupujte podle pokynů krok 3 a krok 4 v části „Montáž paměťových modulů“ na straně 17.
- 8 Vyměňte baterii. Viz „Vložení baterie“ na straně 13.
- 9 Postupujte podle pokynů v části „Po dokončení práce uvnitř počítače“ na straně 9.

Vyjmutí ventilátoru



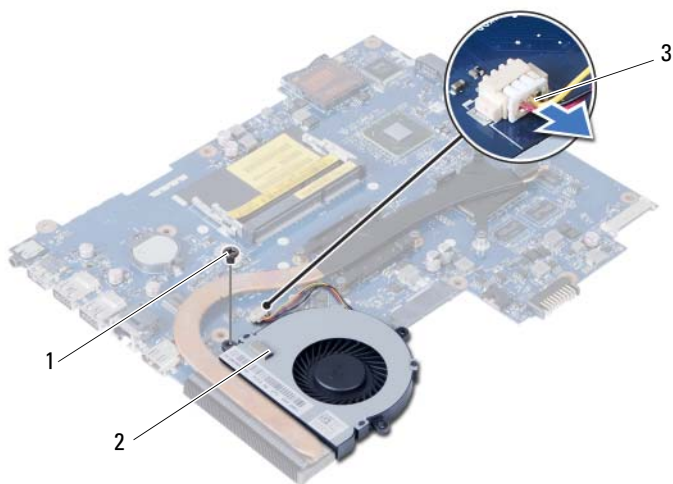
VAROVÁNÍ: Před manipulací s vnitřními částmi počítače si přečtěte bezpečnostní informace dodané s počítačem a postupujte podle kroků popsanych v části „Než začnete“ na straně 7. Po dokončení práce uvnitř počítače postupujte podle pokynů v části „Po dokončení práce uvnitř počítače“ na straně 9. Další informace o vzorových postupech naleznete na domovské stránce Regulatory Compliance ([Soulad s předpisy](https://www.dell.com/regulatory_compliance)) na adrese [dell.com/regulatory_compliance](https://www.dell.com/regulatory_compliance).

Přípravné kroky

- 1 Vyjměte baterii. Viz „Vyjmutí baterie“ na straně 11.
- 2 Postupujte podle pokynů krok 1 až krok 2 v části „Vyjmutí paměťových modulů“ na straně 15.
- 3 Demontujte sestavu pevného disku. Viz „Demontáž sestavy pevného disku“ na straně 23.
- 4 Demontujte sestavu optické jednotky. Viz „Demontáž sestavy optického disku“ na straně 19.
- 5 Demontujte klávesnici. Viz „Vyjmutí klávesnice“ na straně 27.
- 6 Demontujte opěrku pro dlaň. Viz „Demontáž opěrky pro dlaň“ na straně 31.
- 7 Demontujte bezdrátovou kartu Mini-Card. Viz „Demontáž bezdrátové karty Mini-Card“ na straně 37.
- 8 Demontujte základní desku. Viz „Vyjmutí základní desky“ na straně 45.

Postup

- 1 Obráťte základní desku a položte ji na rovný povrch.
- 2 Odpojte kabel ventilátoru z konektoru na základní desce.
- 3 Odstraňte šroub, který připevňuje ventilátor k základní desce.
- 4 Vyměňte ventilátor ze základní desky.



1	šroub	2	ventilátor
3	kabel ventilátoru		

Montáž ventilátoru



VAROVÁNÍ: Před manipulací s vnitřními částmi počítače si přečtěte bezpečnostní informace dodané s počítačem a postupujte podle kroků popsanych v části „Než začnete“ na straně 7. Po dokončení práce uvnitř počítače postupujte podle pokynů v části „Po dokončení práce uvnitř počítače“ na straně 9. Další informace o vzorových postupech naleznete na domovské stránce Regulatory Compliance ([Soulad s předpisy](https://www.dell.com/regulatory_compliance)) na adrese [dell.com/regulatory_compliance](https://www.dell.com/regulatory_compliance).

Postup

- 1 Vyrovnejte otvory pro šrouby na ventilátoru s otvory pro šrouby na základní desce.
- 2 Zašroubujte šroub, který upevňuje ventilátor k základní desce.
- 3 Připojte kabel ventilátoru ke konektoru na základní desce.

Následné požadavky

- 1 Namontujte základní desku. Viz „Zpětná montáž základní desky“ na straně 49.
- 2 Namontujte bezdrátovou kartu Mini-Card. Viz „Montáž bezdrátové karty Mini-Card“ na straně 39.
- 3 Namontujte opěrku pro dlaň. Viz „Montáž opěrky pro dlaň“ na straně 35.
- 4 Namontujte klávesnici. Viz „Vložení klávesnice“ na straně 29.
- 5 Namontujte sestavu optické jednotky. Viz „Montáž sestavy optického disku“ na straně 21.
- 6 Namontujte sestavu pevného disku. Viz „Montáž sestavy pevného disku“ na straně 25.
- 7 Postupujte podle pokynů krok 3 a krok 4 v části „Montáž paměťových modulů“ na straně 17.
- 8 Vyměňte baterii. Viz „Vložení baterie“ na straně 13.
- 9 Postupujte podle pokynů v části „Po dokončení práce uvnitř počítače“ na straně 9.

Demontáž reproduktorů



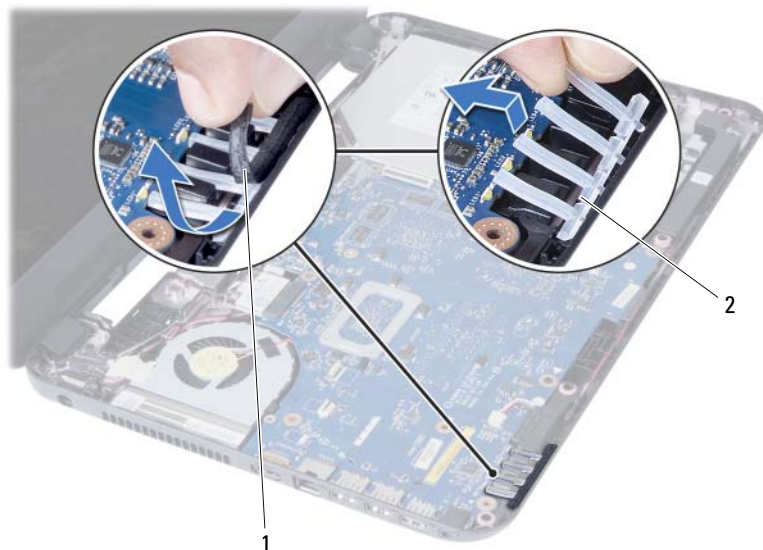
VAROVÁNÍ: Před manipulací s vnitřními částmi počítače si přečtěte bezpečnostní informace dodané s počítačem a postupujte podle kroků popsanych v části „Než začnete“ na straně 7. Po dokončení práce uvnitř počítače postupujte podle pokynů v části „Po dokončení práce uvnitř počítače“ na straně 9. Další informace o vzorových postupech naleznete na domovské stránce Regulatory Compliance (Soulad s předpisy) na adrese [dell.com/regulatory_compliance](https://www.dell.com/regulatory_compliance).

Přípravné kroky

- 1 Vyjměte baterii. Viz „Vyjmutí baterie“ na straně 11.
- 2 Postupujte podle pokynů krok 1 až krok 2 v části „Vyjmutí paměťových modulů“ na straně 15.
- 3 Demontujte sestavu pevného disku. Viz „Demontáž sestavy pevného disku“ na straně 23.
- 4 Demontujte sestavu optické jednotky. Viz „Demontáž sestavy optického disku“ na straně 19.
- 5 Demontujte klávesnici. Viz „Vyjmutí klávesnice“ na straně 27.
- 6 Demontujte opěrku pro dlaň. Viz „Demontáž opěrky pro dlaň“ na straně 31.
- 7 Demontujte bezdrátovou kartu Mini-Card. Viz „Demontáž bezdrátové karty Mini-Card“ na straně 37.
- 8 Demontujte základní desku. Viz „Vyjmutí základní desky“ na straně 45.

Postup

- 1 Odstraňte pásku upevňující silikonové LED trubičky k základně počítače.
- 2 Zvedněte a vyjměte silikonové LED trubičky ze základny počítače.



1 páska

2 silikonové LED trubičky

- 3 Prohlédněte si vedení kabelu reproduktorů a odstraňte kabel z vodítek na základně počítače.
- 4 Vyjměte reproduktory i jejich kabel ze základny počítače.



1 vedení kabelu reproduktorů

2 reproduktory (2)

Montáž reproduktorů



VAROVÁNÍ: Před manipulací s vnitřními částmi počítače si přečtěte bezpečnostní informace dodané s počítačem a postupujte podle kroků popsanych v části „Než začnete“ na straně 7. Po dokončení práce uvnitř počítače postupujte podle pokynů v části „Po dokončení práce uvnitř počítače“ na straně 9. Další informace o vzorových postupech naleznete na domovské stránce Regulatory Compliance ([Soulad s předpisy](https://www.dell.com/regulatory_compliance)) na adrese [dell.com/regulatory_compliance](https://www.dell.com/regulatory_compliance).

Postup

- 1 Zarovnejte reproduktory se základnou počítače.
- 2 Vedte kabel reproduktorů vodičky na základně počítače.
- 3 Vraťte silikonové LED trubičky na základnu počítače.
- 4 Nalepte pásku upevňující silikonové LED trubičky k základně počítače.

Následné požadavky

- 1 Namontujte základní desku. Viz „Zpětná montáž základní desky“ na straně 49.
- 2 Namontujte bezdrátovou kartu Mini-Card. Viz „Montáž bezdrátové karty Mini-Card“ na straně 39.
- 3 Namontujte opěrku pro dlaň. Viz „Montáž opěrky pro dlaň“ na straně 35.
- 4 Namontujte klávesnici. Viz „Vložení klávesnice“ na straně 29.
- 5 Namontujte sestavu optické jednotky. Viz „Montáž sestavy optického disku“ na straně 21.
- 6 Namontujte sestavu pevného disku. Viz „Montáž sestavy pevného disku“ na straně 25.
- 7 Postupujte podle pokynů krok 3 a krok 4 v části „Montáž paměťových modulů“ na straně 17.
- 8 Vyměňte baterii. Viz „Vložení baterie“ na straně 13.
- 9 Postupujte podle pokynů v části „Po dokončení práce uvnitř počítače“ na straně 9.

Demontáž sestavy displeje



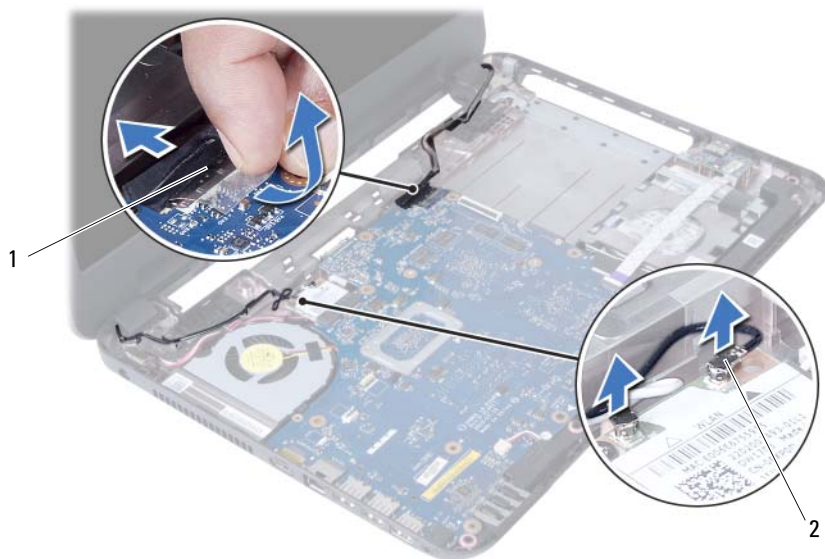
VAROVÁNÍ: Před manipulací s vnitřními částmi počítače si přečtěte bezpečnostní informace dodané s počítačem a postupujte podle kroků popsanych v části „Než začnete“ na straně 7. Po dokončení práce uvnitř počítače postupujte podle pokynů v části „Po dokončení práce uvnitř počítače“ na straně 9. Další informace o vzorových postupech naleznete na domovské stránce Regulatory Compliance (Soulad s předpisy) na adrese dell.com/regulatory_compliance.

Přípravné kroky

- 1 Vyjměte baterii. Viz „Vyjmutí baterie“ na straně 11.
- 2 Postupujte podle pokynů krok 1 až krok 2 v části „Vyjmutí paměťových modulů“ na straně 15.
- 3 Demontujte sestavu pevného disku. Viz „Demontáž sestavy pevného disku“ na straně 23.
- 4 Demontujte sestavu optické jednotky. Viz část „Demontáž sestavy optického disku“ na straně 19.
- 5 Demontujte klávesnici. Viz „Vyjmutí klávesnice“ na straně 27.
- 6 Demontujte opěrku pro dlaň. Viz „Demontáž opěrky pro dlaň“ na straně 31.

Postup

- 1 Odlepte pásku, kterou je kabel displeje připevněn k základní desce.
- 2 Odpojte kabel displeje od konektorů na základní desce.
- 3 Odpojte kabely bezdrátové karty Mini-Card od konektorů na kartě.



1 kabel displeje

2 kabely bezdrátové karty Mini-Card (2)

- 4 Odsuňte kabel portu napájecího adaptéru od šroubů.
- 5 Vyšroubujte šrouby, které připevňují sestavu displeje k základně počítače.
- 6 Vyjměte sestavu displeje z počítače.



1 sestava displeje

2 šrouby (3)

3 kabel portu napájecího adaptéru

Montáž sestavy displeje



VAROVÁNÍ: Před manipulací s vnitřními částmi počítače si přečtěte bezpečnostní informace dodané s počítačem a postupujte podle kroků popsanych v části „Než začnete“ na straně 7. Po dokončení práce uvnitř počítače postupujte podle pokynů v části „Po dokončení práce uvnitř počítače“ na straně 9. Další informace o vzorových postupech naleznete na domovské stránce Regulatory Compliance ([Soulad s předpisy](https://www.dell.com/regulatory_compliance)) na adrese [dell.com/regulatory_compliance](https://www.dell.com/regulatory_compliance).

Postup

- 1 Vložte sestavu displeje na základnu počítače a zarovnejte otvory pro šrouby v sestavě displeje s otvory pro šrouby v základně počítače.
- 2 Našroubujte šrouby, které připevňují sestavu displeje k základně počítače.
- 3 Připojte kabely bezdrátové karty Mini-Card ke konektorům na kartě.
- 4 Připojte kabel displeje ke konektoru na základní desce.
- 5 Přilepte pásku, kterou je kabel displeje připevněn k základní desce.

Následné požadavky

- 1 Namontujte opěrku pro dlaň. Viz „Montáž opěrky pro dlaň“ na straně 35.
- 2 Namontujte klávesnici. Viz „Vložení klávesnice“ na straně 29.
- 3 Namontujte sestavu optické jednotky.
Viz „Montáž sestavy optického disku“ na straně 21.
- 4 Namontujte sestavu pevného disku. Viz „Montáž sestavy pevného disku“ na straně 25.
- 5 Postupujte podle pokynů krok 3 a krok 4 v části „Montáž paměťových modulů“ na straně 17.
- 6 Vyměňte baterii. Viz „Vložení baterie“ na straně 13.
- 7 Postupujte podle pokynů v části „Po dokončení práce uvnitř počítače“ na straně 9.

Demontáž rámečku displeje



VAROVÁNÍ: Před manipulací s vnitřními částmi počítače si přečtěte bezpečnostní informace dodané s počítačem a postupujte podle kroků popsanych v části „Než začnete“ na straně 7. Po dokončení práce uvnitř počítače postupujte podle pokynů v části „Po dokončení práce uvnitř počítače“ na straně 9. Další informace o vzorových postupech naleznete na domovské stránce Regulatory Compliance (Soulad s předpisy) na adrese [dell.com/regulatory_compliance](https://www.dell.com/regulatory_compliance).

Přípravné kroky

- 1 Vyjměte baterii. Viz „Vyjmutí baterie“ na straně 11.
- 2 Postupujte podle pokynů krok 1 až krok 2 v části „Vyjmutí paměťových modulů“ na straně 15.
- 3 Demontujte sestavu pevného disku. Viz „Demontáž sestavy pevného disku“ na straně 23.
- 4 Demontujte sestavu optické jednotky. Viz „Demontáž sestavy optického disku“ na straně 19.
- 5 Demontujte klávesnici. Viz „Vyjmutí klávesnice“ na straně 27.
- 6 Demontujte opěrku pro dlaň. Viz „Demontáž opěrky pro dlaň“ na straně 31.
- 7 Demontujte sestavu displeje. Viz „Demontáž sestavy displeje“ na straně 69.

Postup

- 1 Stiskněte kryty závěsů na bocích a zvednutím je vyjměte ze sestavy displeje.



1 kryty závěsů (2)

- 2 Prsty opatrně páčením vysuňte vnitřní okraj rámečku displeje.
- 3 Rámeček displeje vyjměte ze zadního krytu displeje.



1 rámeček displeje

Montáž rámečku displeje



VAROVÁNÍ: Před manipulací s vnitřními částmi počítače si přečtěte bezpečnostní informace dodané s počítačem a postupujte podle kroků popsanych v části „Než začnete“ na straně 7. Po dokončení práce uvnitř počítače postupujte podle pokynů v části „Po dokončení práce uvnitř počítače“ na straně 9. Další informace o vzorových postupech naleznete na domovské stránce Regulatory Compliance (Soulad s předpisy) na adrese [dell.com/regulatory_compliance](https://www.dell.com/regulatory_compliance).

Postup

- 1 Vyrovnajte čelní kryt (bezel) displeje se zadním krytem displeje a opatrně jej zaklapněte na místo.
- 2 Vyrovnajte kryty závěsů se závěsy na sestavě displeje a zaklapněte kryty závěsů na místo.

Následné požadavky

- 1 Namontujte sestavu displeje. Viz „Montáž sestavy displeje“ na straně 73.
- 2 Namontujte opěrku pro dlaň. Viz „Montáž opěrky pro dlaň“ na straně 35.
- 3 Namontujte klávesnici. Viz „Vložení klávesnice“ na straně 29.
- 4 Namontujte sestavu optické jednotky. Viz „Montáž sestavy optického disku“ na straně 21.
- 5 Namontujte sestavu pevného disku. Viz „Montáž sestavy pevného disku“ na straně 25.
- 6 Postupujte podle pokynů krok 3 a krok 4 v části „Montáž paměťových modulů“ na straně 17.
- 7 Vyměňte baterii. Viz „Vložení baterie“ na straně 13.
- 8 Postupujte podle pokynů v části „Po dokončení práce uvnitř počítače“ na straně 9.

Vyjmutí závěsů displeje



VAROVÁNÍ: Před manipulací s vnitřními částmi počítače si přečtěte bezpečnostní informace dodané s počítačem a postupujte podle kroků popsanych v části „Než začnete“ na straně 7. Po dokončení práce uvnitř počítače postupujte podle pokynů v části „Po dokončení práce uvnitř počítače“ na straně 9. Další informace o vzorových postupech naleznete na domovské stránce Regulatory Compliance ([Soulad s předpisy](https://www.dell.com/regulatory_compliance)) na adrese [dell.com/regulatory_compliance](https://www.dell.com/regulatory_compliance).

Přípravné kroky

- 1 Vyjměte baterii. Viz „Vyjmutí baterie“ na straně 11.
- 2 Postupujte podle pokynů krok 1 až krok 2 v části „Vyjmutí paměťových modulů“ na straně 15.
- 3 Demontujte sestavu pevného disku. Viz „Demontáž sestavy pevného disku“ na straně 23.
- 4 Demontujte sestavu optické jednotky. Viz „Demontáž sestavy optického disku“ na straně 19.
- 5 Demontujte klávesnici. Viz „Vyjmutí klávesnice“ na straně 27.
- 6 Demontujte opěrku pro dlaň. Viz „Demontáž opěrky pro dlaň“ na straně 31.
- 7 Demontujte sestavu displeje. Viz „Demontáž sestavy displeje“ na straně 69.
- 8 Demontujte rámeček displeje. Viz „Demontáž rámečku displeje“ na straně 75.

Postup

- 1 Odstraňte šrouby, které připevňují závěsy displeje k panelu displeje.
- 2 Závěsy displeje zvedněte směrem od zadního krytu displeje.



1 šrouby (8)

2 závěsy displeje (2)

Montáž závěsů displeje



VAROVÁNÍ: Před manipulací s vnitřními částmi počítače si přečtěte bezpečnostní informace dodané s počítačem a postupujte podle kroků popsanych v části „Než začnete“ na straně 7. Po dokončení práce uvnitř počítače postupujte podle pokynů v části „Po dokončení práce uvnitř počítače“ na straně 9. Další informace o vzorových postupech naleznete na domovské stránce Regulatory Compliance (Soulad s předpisy) na adrese [dell.com/regulatory_compliance](https://www.dell.com/regulatory_compliance).

Postup

- 1 Vyrovnajte otvory pro šrouby v závěsech displeje s otvory pro šrouby v zadním krytu displeje.
- 2 Utáhněte šrouby, které připevňují závěsy displeje k zadnímu krytu displeje.

Následné požadavky

- 1 Namontujte rámeček displeje. Viz „Montáž rámečku displeje“ na straně 77.
- 2 Namontujte sestavu displeje. Viz „Montáž sestavy displeje“ na straně 73.
- 3 Namontujte opěrku pro dlaň. Viz „Montáž opěrky pro dlaň“ na straně 35.
- 4 Namontujte klávesnici. Viz „Vložení klávesnice“ na straně 29.
- 5 Namontujte sestavu optické jednotky. Viz „Montáž sestavy optického disku“ na straně 21.
- 6 Namontujte sestavu pevného disku. Viz „Montáž sestavy pevného disku“ na straně 25.
- 7 Postupujte podle pokynů krok 3 a krok 4 v části „Montáž paměťových modulů“ na straně 17.
- 8 Vyměňte baterii. Viz „Vložení baterie“ na straně 13.
- 9 Postupujte podle pokynů v části „Po dokončení práce uvnitř počítače“ na straně 9.

Demontáž panelu displeje



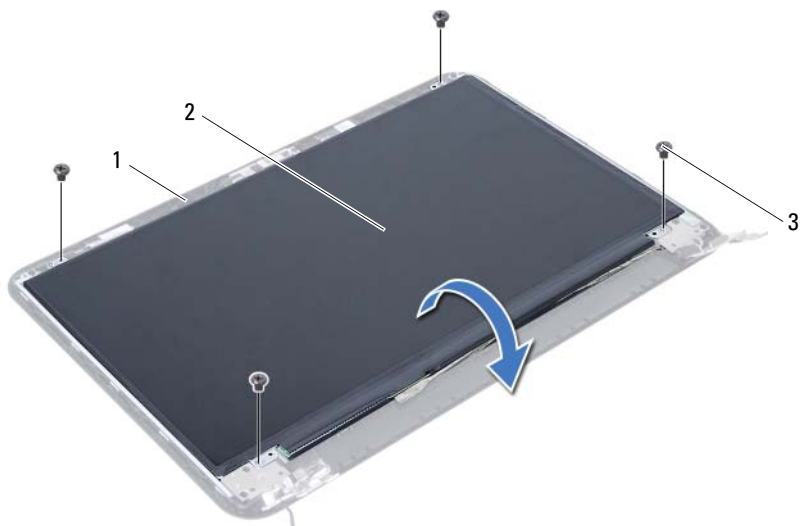
VAROVÁNÍ: Před manipulací s vnitřními částmi počítače si přečtěte bezpečnostní informace dodané s počítačem a postupujte podle kroků popsanych v části „Než začnete“ na straně 7. Po dokončení práce uvnitř počítače postupujte podle pokynů v části „Po dokončení práce uvnitř počítače“ na straně 9. Další informace o vzorových postupech naleznete na domovské stránce Regulatory Compliance ([Soulad s předpisy](https://www.dell.com/regulatory_compliance)) na adrese [dell.com/regulatory_compliance](https://www.dell.com/regulatory_compliance).

Přípravné kroky

- 1 Vyjměte baterii. Viz „Vyjmutí baterie“ na straně 11.
- 2 Postupujte podle pokynů krok 1 až krok 2 v části „Vyjmutí paměťových modulů“ na straně 15.
- 3 Demontujte sestavu pevného disku. Viz „Demontáž sestavy pevného disku“ na straně 23.
- 4 Demontujte sestavu optické jednotky. Viz část „Demontáž sestavy optického disku“ na straně 19.
- 5 Demontujte klávesnici. Viz „Vyjmutí klávesnice“ na straně 27.
- 6 Demontujte opěrku pro dlaň. Viz „Demontáž opěrky pro dlaň“ na straně 31.
- 7 Demontujte sestavu displeje. Viz „Demontáž sestavy displeje“ na straně 69.
- 8 Demontujte rámeček displeje. Viz „Demontáž rámečku displeje“ na straně 75.
- 9 Vytáhněte závěsy displeje. Viz „Vyjmutí závěsů displeje“ na straně 79.

Postup

- 1 Odstraňte šrouby, které upevňují panel displeje k zadnímu krytu displeje.
- 2 Jemně zdvihněte panel displeje a otočte jej.

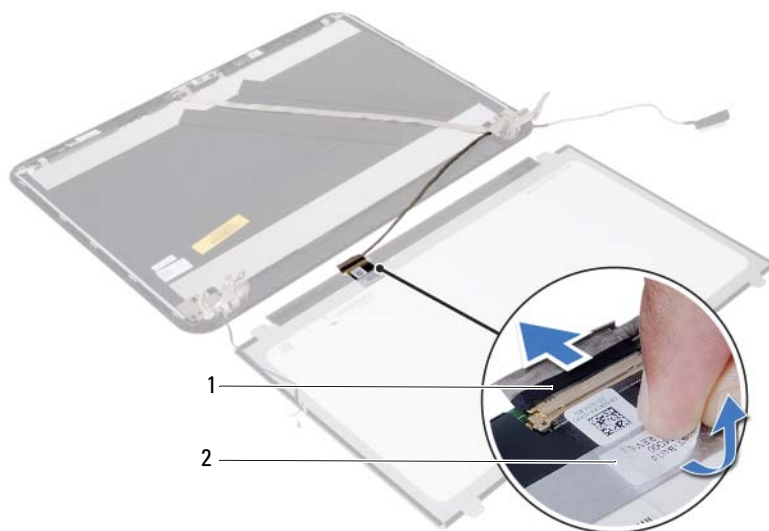


1 zadní kryt displeje

2 panel displeje

3 šrouby (4)

- 3 Odlepte pásku připevněnou na kabelu displeje.
- 4 Odpojte kabel displeje od konektoru na panelu displeje.



1 kabel displeje

2 páska

Montáž panelu displeje



VAROVÁNÍ: Před manipulací s vnitřními částmi počítače si přečtěte bezpečnostní informace dodané s počítačem a postupujte podle kroků popsanych v části „Než začnete“ na straně 7. Po dokončení práce uvnitř počítače postupujte podle pokynů v části „Po dokončení práce uvnitř počítače“ na straně 9. Další informace o vzorových postupech naleznete na domovské stránce Regulatory Compliance ([Soulad s předpisy](https://www.dell.com/regulatory_compliance)) na adrese [dell.com/regulatory_compliance](https://www.dell.com/regulatory_compliance).

Postup

- 1 Připojte kabel displeje ke konektoru na panelu displeje.
- 2 Nalepte pásku, která připevňuje kabel displeje.
- 3 Jemně umístěte panel displeje na zadní kryt displeje.
- 4 Vyrovnajte otvory pro šrouby v panelu displeje s otvory pro šrouby v zadním krytu displeje.
- 5 Utáhněte šrouby, které upevňují panel displeje k zadnímu krytu displeje.

Následné požadavky

- 1 Namontujte závěsy displeje. Viz „Montáž závěsů displeje“ na straně 81.
- 2 Namontujte rámeček displeje. Viz „Montáž rámečku displeje“ na straně 77.
- 3 Namontujte sestavu displeje. Viz „Montáž sestavy displeje“ na straně 73.
- 4 Namontujte opěrku pro dlaň. Viz „Montáž opěrky pro dlaň“ na straně 35.
- 5 Namontujte klávesnici. Viz „Vložení klávesnice“ na straně 29.
- 6 Namontujte sestavu optické jednotky. Viz „Montáž sestavy optického disku“ na straně 21.
- 7 Namontujte sestavu pevného disku. Viz „Montáž sestavy pevného disku“ na straně 25.
- 8 Postupujte podle pokynů krok 3 a krok 4 v části „Montáž paměťových modulů“ na straně 17.
- 9 Vyměňte baterii. Viz „Vložení baterie“ na straně 13.
- 10 Postupujte podle pokynů v části „Po dokončení práce uvnitř počítače“ na straně 9.

Demontáž modulu kamery



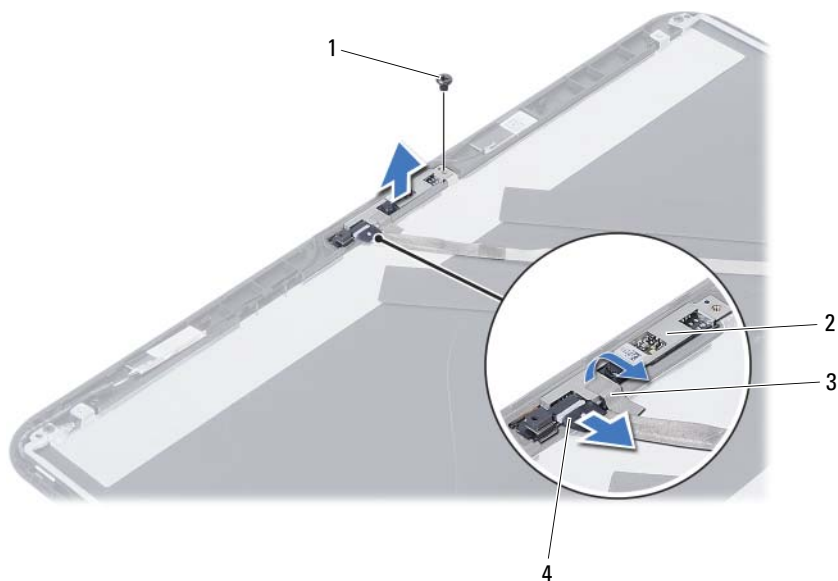
VAROVÁNÍ: Před manipulací s vnitřními částmi počítače si přečtěte bezpečnostní informace dodané s počítačem a postupujte podle kroků popsanych v části „Než začnete“ na straně 7. Po dokončení práce uvnitř počítače postupujte podle pokynů v části „Po dokončení práce uvnitř počítače“ na straně 9. Další informace o vzorových postupech naleznete na domovské stránce Regulatory Compliance (Soulad s předpisy) na adrese dell.com/regulatory_compliance.

Přípravné kroky

- 1 Vyměňte baterii. Viz „Vyjmutí baterie“ na straně 11.
- 2 Postupujte podle pokynů krok 1 až krok 2 v části „Vyjmutí paměťových modulů“ na straně 15.
- 3 Demontujte sestavu pevného disku. Viz „Demontáž sestavy pevného disku“ na straně 23.
- 4 Demontujte sestavu optické jednotky. Viz „Demontáž sestavy optického disku“ na straně 19.
- 5 Demontujte klávesnici. Viz „Vyjmutí klávesnice“ na straně 27.
- 6 Demontujte opěrku pro dlaň. Viz „Demontáž opěrky pro dlaň“ na straně 31.
- 7 Demontujte sestavu displeje. Viz „Demontáž sestavy displeje“ na straně 69.
- 8 Demontujte rámeček displeje. Viz „Demontáž rámečku displeje“ na straně 75.

Postup

- 1 Odšroubujte šroub, který připevňuje modul kamery k zadnímu krytu displeje.
- 2 Odpojte kabel kamery od konektoru na modulu kamery.
- 3 Odlepte pásku, která připevňuje modul kamery k zadnímu krytu displeje.
- 4 Vyjměte modul kamery ze zadního krytu displeje.



1	šroub	2	modul kamery
3	páska	4	kabel kamery

Montáž modulu kamery



VAROVÁNÍ: Před manipulací s vnitřními částmi počítače si přečtěte bezpečnostní informace dodané s počítačem a postupujte podle kroků popsanych v části „Než začnete“ na straně 7. Po dokončení práce uvnitř počítače postupujte podle pokynů v části „Po dokončení práce uvnitř počítače“ na straně 9. Další informace o vzorových postupech naleznete na domovské stránce Regulatory Compliance ([Soulad s předpisy](https://www.dell.com/regulatory_compliance)) na adrese [dell.com/regulatory_compliance](https://www.dell.com/regulatory_compliance).

Postup

- 1 Vyrovnejte modul kamery se zadním krytem displeje.
- 2 Našroubujte šroub, který připevňuje modul kamery k zadnímu krytu displeje.
- 3 Nalepte pásku, která připevňuje modul kamery k zadnímu krytu displeje.
- 4 Připojte kabel kamery ke konektoru na modulu kamery.

Následné požadavky

- 1 Namontujte rámeček displeje. Viz „Montáž rámečku displeje“ na straně 77.
- 2 Namontujte sestavu displeje. Viz „Montáž sestavy displeje“ na straně 73.
- 3 Namontujte opěrku pro dlaň. Viz „Montáž opěrky pro dlaň“ na straně 35.
- 4 Namontujte klávesnici. Viz „Vložení klávesnice“ na straně 29.
- 5 Namontujte sestavu optické jednotky. Viz „Montáž sestavy optického disku“ na straně 21.
- 6 Namontujte sestavu pevného disku. Viz „Montáž sestavy pevného disku“ na straně 25.
- 7 Postupujte podle pokynů krok 3 a krok 4 v části „Montáž paměťových modulů“ na straně 17.
- 8 Vyměňte baterii. Viz „Vložení baterie“ na straně 13.
- 9 Postupujte podle pokynů v části „Po dokončení práce uvnitř počítače“ na straně 9.

Aktualizace systému BIOS

Aktualizaci systému BIOS je vhodné provést v případě, že je k dispozici jeho nová verze nebo v případě výměny základní desky. Aktualizace systému BIOS:

- 1 Zapněte počítač.
- 2 Přejděte na stránku **support.dell.com/support/downloads**.
- 3 Vyhledejte soubor aktualizace systému BIOS pro svůj počítač:



POZNÁMKA: Výrobní číslo naleznete na štítku na zadní straně počítače. Další informace naleznete ve *Stručné úvodní příručce*, která byla dodána společně s počítačem.

Máte-li k dispozici výrobní číslo nebo kód expresní služby počítače:

- a Zadejte výrobní číslo počítače nebo kód expresní služby do pole **Service Tag or Express Service Code** (Výrobní číslo nebo Kód expresní služby).
- b Klepněte na tlačítko **Submit** (Odeslat) a pokračujte krokem krok 4.

Nemáte-li k dispozici výrobní číslo nebo kód expresní služby počítače:

- a Vyberte si jednu z následujících možností:
 - **Automatically detect my Service Tag for me (Automaticky detekovat výrobní číslo)**
 - **Choose from My Products and Services List (Vybrat položku ze seznamu mých produktů a služeb)**
 - **Choose from a list of all Dell products (Vybrat položku ze seznamu všech produktů společnosti Dell)**

- b Klepněte na tlačítko **Continue** (Pokračovat) a postupujte podle pokynů na obrazovce.

- 4 Na obrazovce se objeví seznam výsledků. Klikněte na možnost **BIOS**.
- 5 Kliknutím na možnost **Download File** (Stáhnout soubor) stáhněte nejnovější soubor systému BIOS.
- 6 V okně **Please select your download method below** (Zvolte metodu stažení) klepněte na možnost **For Single File Download via Browser** (Stažení jednoho souboru prostřednictvím prohlížeče) a klepněte na možnost **Download Now** (Stáhnout). Zobrazí se okno **File Download** (Stažení souboru).
- 7 V okně **Save As** (Uložit jako) vyberte v počítači příslušné umístění, kam bude soubor stažen.
- 8 Jakmile se objeví okno **Download Complete** (Stahování dokončeno), klepněte na tlačítko **Close** (Zavřít).
- 9 Přejděte do složky se staženým souborem aktualizace systému BIOS.
- 10 Dvakrát na ikonu souboru klikněte a postupujte podle pokynů na obrazovce.

